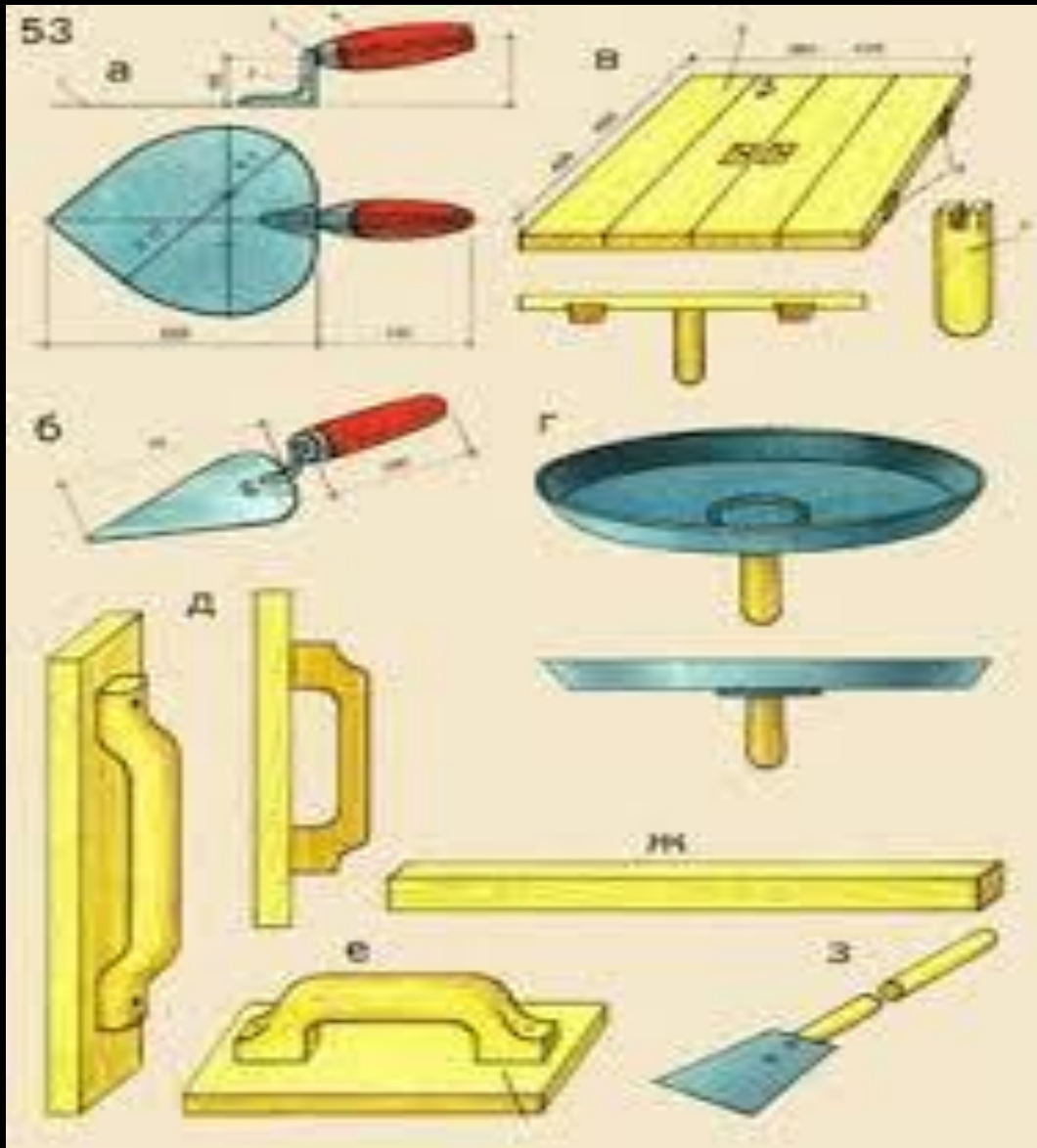


***Інструменти для
нанесення розчину на
поверхню***

Інструменти для нанесення розчину на поверхню



а - кельма;

б - відрізовка;

в - сокіл дерев'яний;

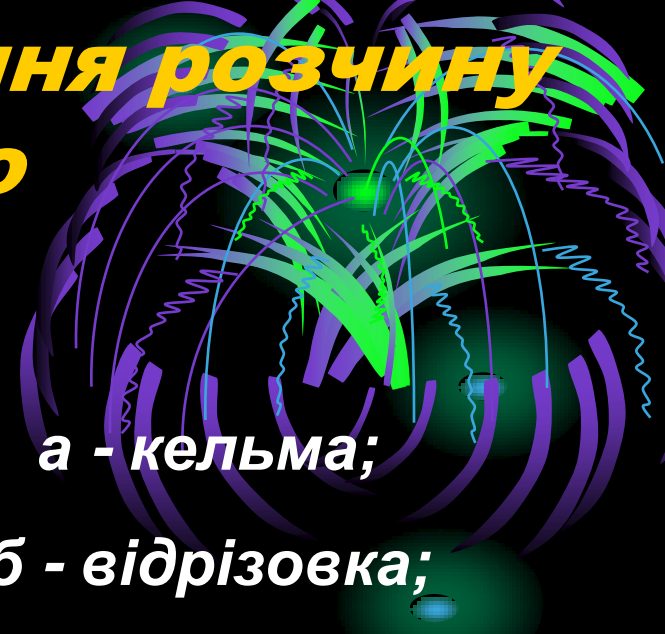
г - сокіл металевий;

д - терка;

е - півтерок;

ж - правило;

з - скребок;

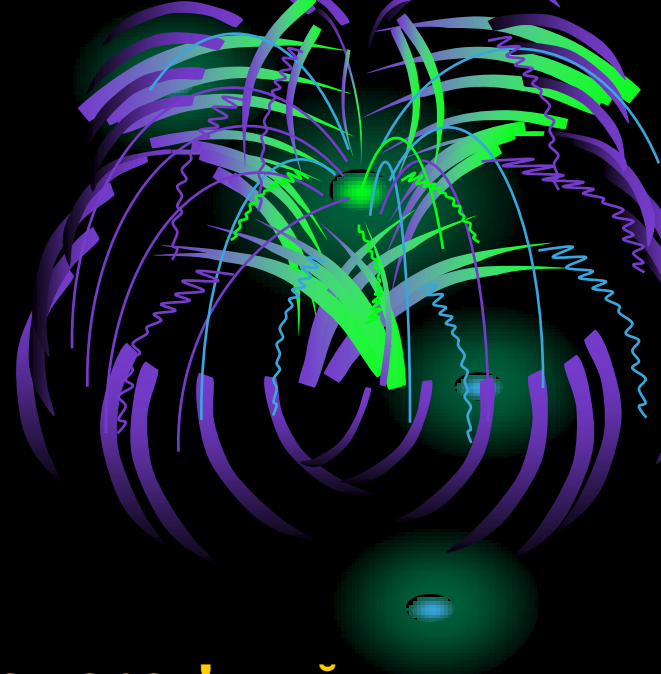


Сокіл



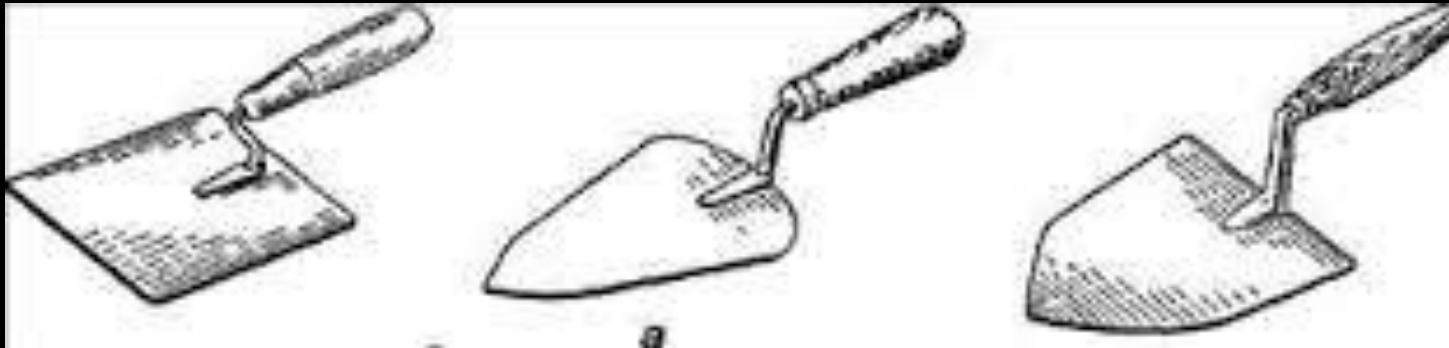
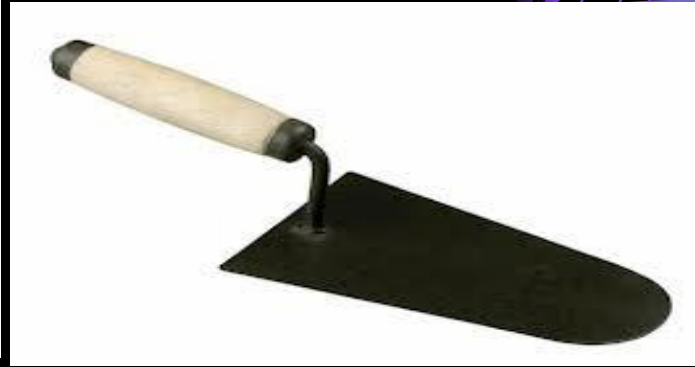
служить для:

переносу розчину від ящика до місця робіт, утримання розчину в руці при нанесенні його на поверхню, що штукатуриться, розрівнювання шару штукатурки.



Являє собою дерев'яний щит розміром 380Х400 або 400Х500 мм із дощок товщиною 18 мм. До середини щита за допомогою подвійного шила й цвяха кріпиться ручка. Дерев'яний щит можна замінити 80 міліметровою фанерою або дюралюмінієвим листом. У цьому випадку ручку кріплять до дерев'яної квадратної планки, пригвинченої до фанери або металу чотирма шурупами

Кельма



(Штукатурна лопатка) застосовується:

- × для набрасывання розчину із сокола на оштукатуриваемую поверхню,**
- × для відмірювання й перемішування матеріалів і розчинів.**

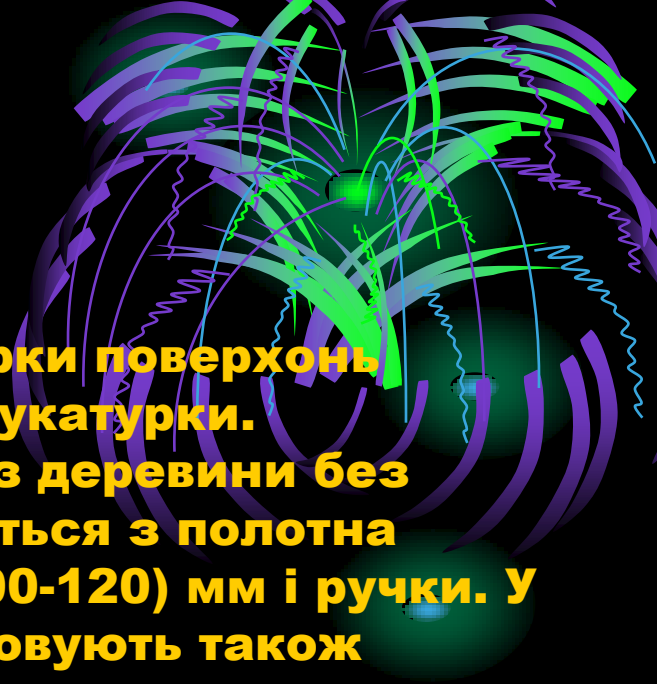
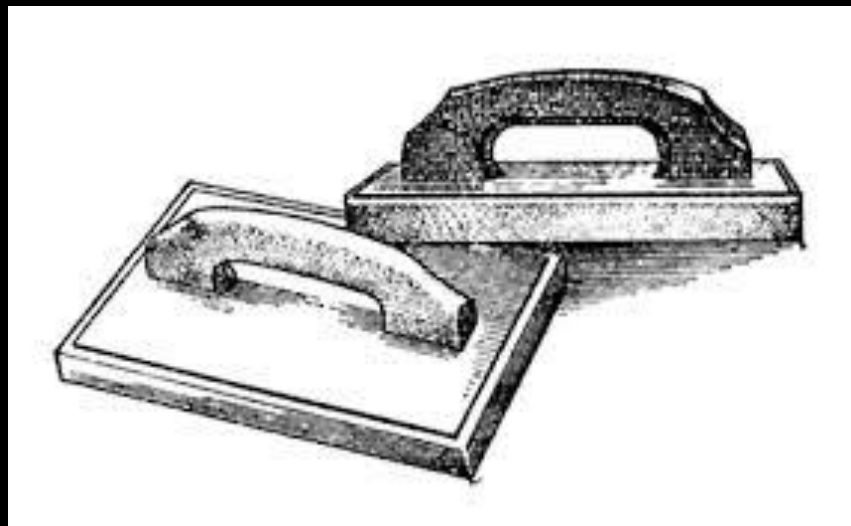
Габаритні розміри робочого полотна із твердої сталі 200Х150 мм.

Ручка з коліном кріпиться до полотна заклепками або за допомогою зварювання

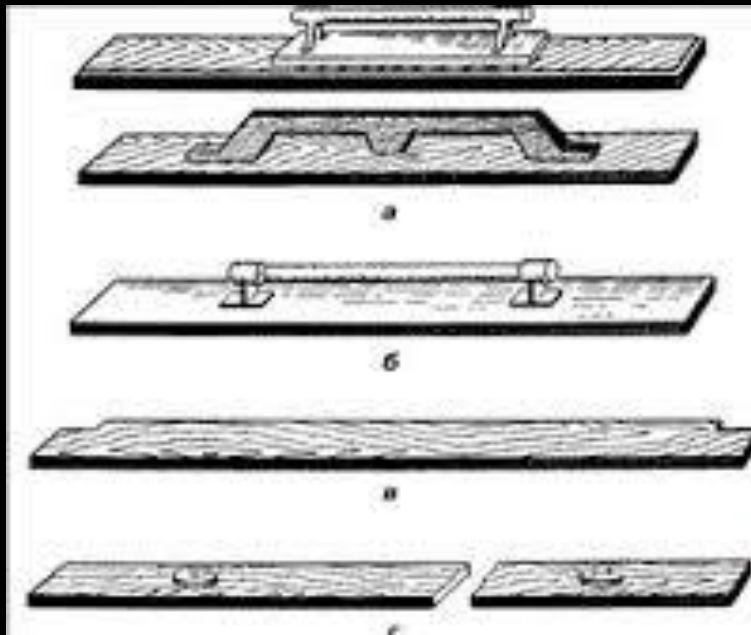
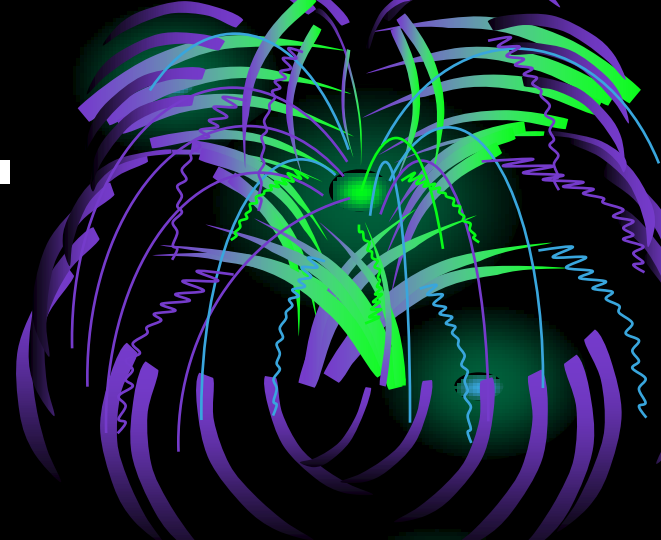


Терка.

➤ призначена для затірки поверхонь накривочного шару штукатурки. Виготовляється також з деревини без сучків. Тертка складається з полотна розміром (140-190)Х(100-120) мм і ручки. У якості тертки використовують також сталеві або гумові напівтертки



Напівтерок.



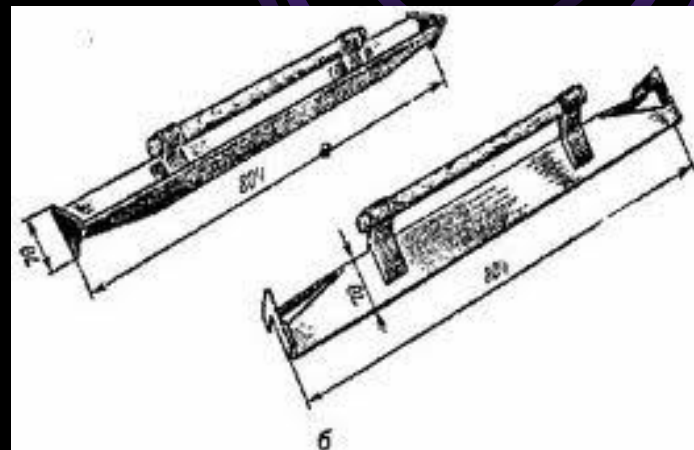
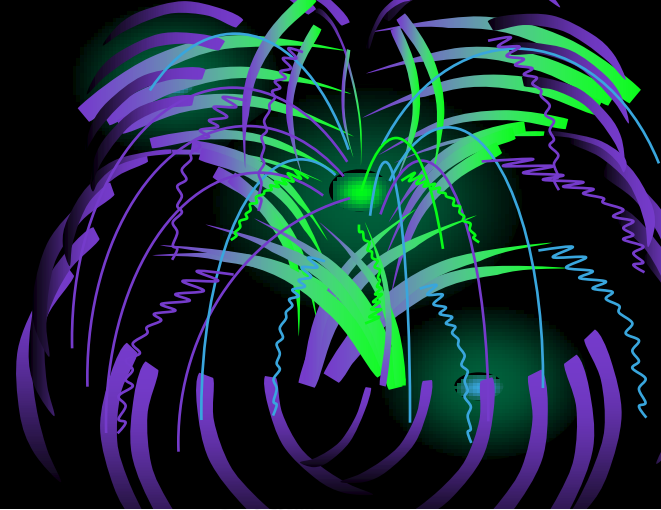
- **дерев'яний** призначений для вирівнювання й ущільнення штукатурного набризгу. Складається з ручки й полотна, виконаного з деревини хвойних порід без сучків. Оптимальні розміри полотна напівтертка **600X110 мм**

Ківш (Шаульського)

- **Ківш штукатурний** служить для нанесення розчину на оштукатуриваемую поверхню безпосередньо з розчинного ящика або іншої ємності



Правило.



➤ **являє собою рейку розтином 20X90 мм довжиною 1700-1800 мм із ручками у вигляді прорізів посередине. Правилом розрівнюють ґрунтувальний шар на оштукатуриваємій поверхні, а також перевіряють площинність поверхні й обладнання маяків**

Мала штукатурна лопатка.

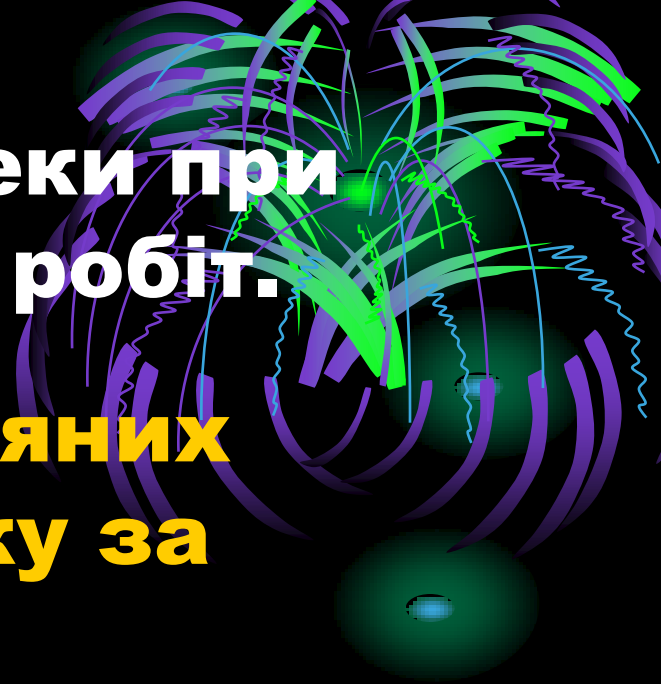


- **Отрезовка** - мала штукатурна лопатка, за формою полотна вузька, з гострим кінцем, служить для закладення раковин, тріщин, зчищення шпалер, для підправлення й оброблення профілів тяг у кутах і інших робіт. Розмір полотна 120Х50 мм.



Правила техніки безпеки при виконанні штукатурних робіт.

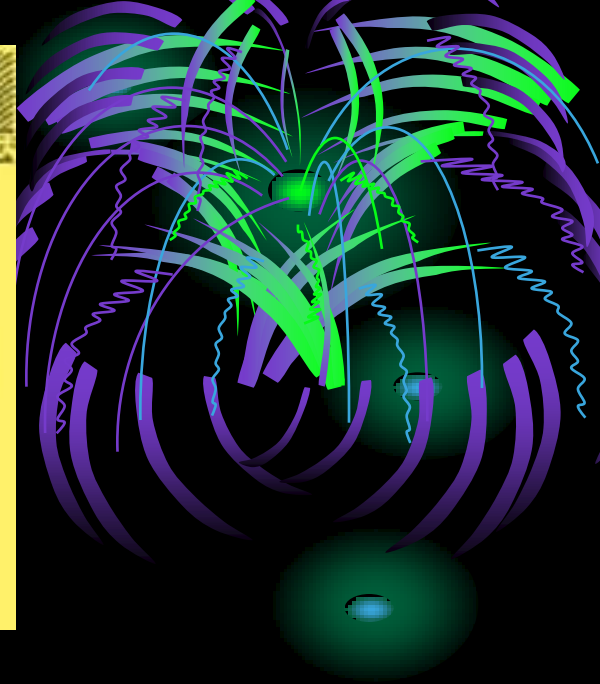
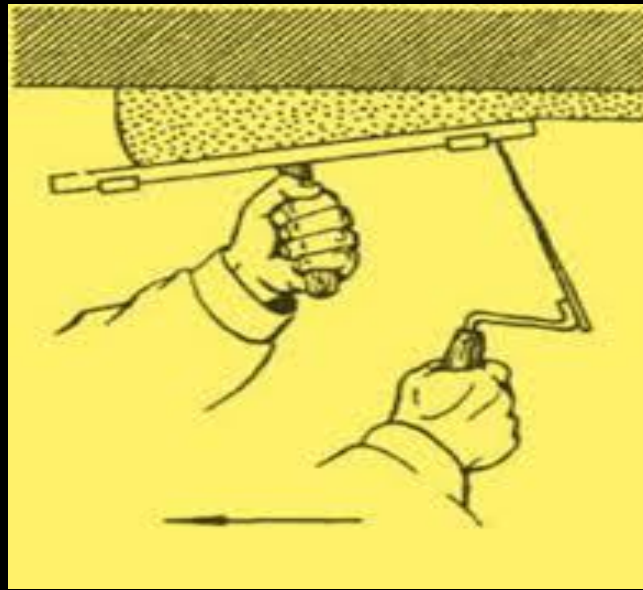
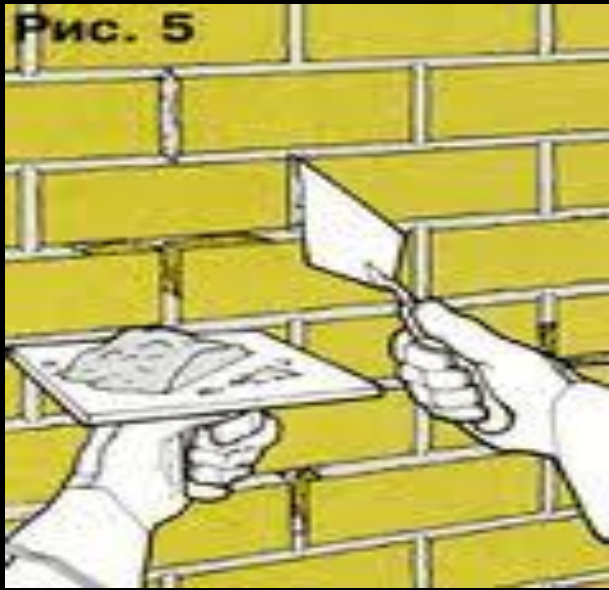
- Під час підготовки кам'яних поверхонь під штукатурку за допомогою ударних інструментів слід працювати в рукавицях і захисних окулярах.



**-При виконанні штукатурних і
обицювальних робіт необхідно
працювати на справних
риштуваннях, помостах, колисках
та інших пристроях,
дотримуючись вимог щодо
їхнього виготовлення і
встановлення, а також
додержуючись правил техніки
безпеки під час роботи на висоті.**



Рис. 5



- Під час роботи із застосуванням штукатурних розчинів, до складу яких входять леткі токсичні компоненти, слід користуватись захисними пристроями (респіратор, гумові рукавиці, окуляри тощо).
- Усі працюючі з такими матеріалами повинні пройти спеціальний інструктаж з правил безпечної роботи.

Нанесення розчину на стелю



Нанесення розчину з
сокола теркою на стіну



Види нанесення розчину на поверхню

