

**ПІДГОТОВКА  
БЕТОННИХ,  
ШЛАКОБЕТОННИХ,  
ГІПСОБЕТОННИХ  
ПОВЕРХОНЬ ПІД  
ОБШТУКАТУРЮВАННЯ**

**Виконала майстер виробничого навчання  
Гончарова Світлана Юріївна**

# Мета уроку

- навчитися організовувати робоче місце
- ознайомитися з робочою стійкою, хваткою інструменту
- навчитися прийомів праці при підготовці бетонної поверхні під обштукатурювання
- дотримуватися правил ОП при виконанні робіт

- Для організації роботи необхідно підготувати інструменти та матеріал.
- Механізми і матеріали на робочому місці розмістити так, щоб під час роботи не доводилося робити зайвих рухів.
- Робоче місце звільнити від непотрібних матеріалів, будівельного сміття.
- Робоче місце повинно бути добре освітлене природнім світлом і для штукатурення температура має бути +18...+20°C.
- Після закінчення роботи потрібно прибрати робоче місце.

## **Організація праці та робочого місця**

# Інструменти та пристрої для підготовки бетонної поверхні



Сталеві щітки



Зубчатка



Щітка макловиця

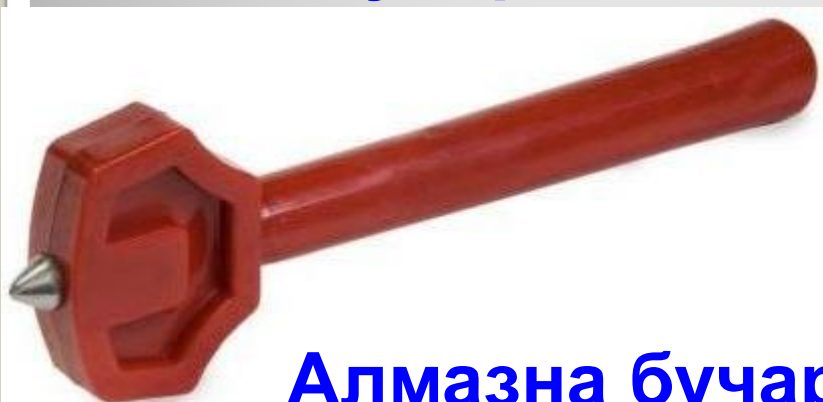
# Інструменти та пристрої для підготовки бетонної поверхні



Бучарда



Зубило



Алмазна бучарда



Молоток

# Інструменти та пристрої для підготовки бетонної поверхні



Перфоратор



Електродриль



Електрощітка



# Технологічний процес

Очищення поверхні



Виконання насічок



Висвердлення отворів



Усунення з поверхонь олійних  
плям, смол, фарби



Промивання поверхні водою

# Прийоми праці

- Очищення поверхні сталевими щітками
- Виконання насічок завглибшки 3-5мм на відстані 50-70мм одна від одної молотком та зубилом.
- Висвердлення отворів - гнізда завглибшки 20 мм діаметром 10-12мм у шаховому порядку на відстані 50-60мм.
- Усунення з поверхні олійних плям 2% розчином соляної кислоти.
- Промивання поверхні водою.



# Вимоги до якості

- До початку підготовки поверхонь з бетону, шлакобетону, гіпсобетону, відповідно до технологічних умов, перевірте вертикальність і горизонтальність конструкцій.
- Допустимі відхилення від горизонталі на 1м. довжини – до 5 мм., на всю висоту будинку – не більше 15мм.

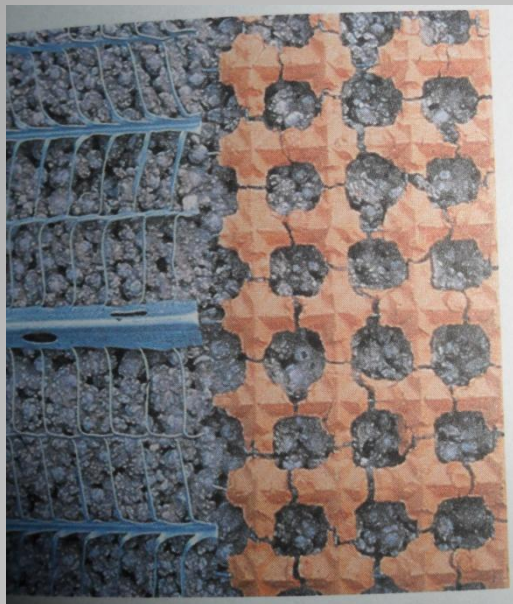


# Інструкційно-технологічна карта

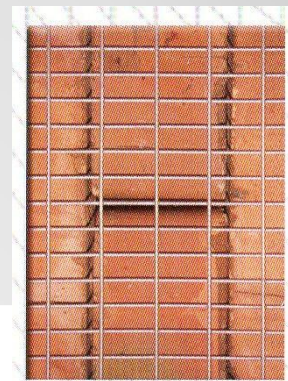
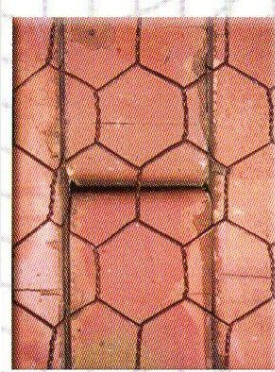
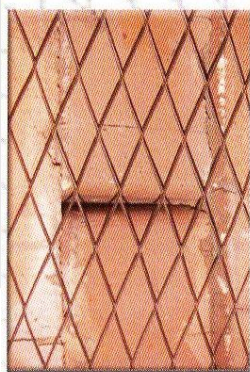
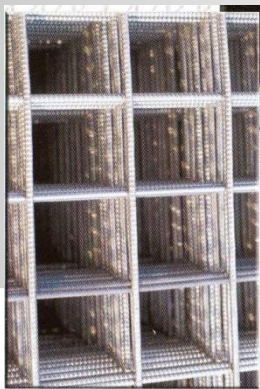
Тема уроку: Підготовка бетонних, шлакобетонних, гіпсобетонних поверхонь під обштукатурювання

№	Назва операції	Послідовність виконання робіт	Ескіз	Інструменти
1	Очищення поверхні	Тримаючи щітку в правій руці, очищуємо поверхню від бруду		Металеві щітки, скампелі
2	Виконання насічок	Тримаючи молоток в правій руці, зубило в лівій, виконуємо насічки		Зубило, молоток, бучарда, троянка
3	Висвердління отворів	За допомогою електродрилі висвердлюємо отвори 20мм Ø10-12мм		Електродриль, свердло
4	Усунення з поверхонь олійних плям, смол, фарби	Очищуємо поверхню 2% розчином соляної кислоти, розчинником, скипидаром		Щітка макловиця
5	Промивання поверхні водою	Тримаючи щітку в правій руці, добре промиваємо поверхню	 рис. 1	Щітка макловиця

# Новітні технології



Металеві пластини у вигляді ґраток, дротяна сітка, стійкі, легкі сітки з волокон деревини.



# Охорона праці

*Продуктивність праці робітників значною мірою залежить від дотримання вимог техніки безпеки і виробничої санітарії.*



**До роботи допускаються лише ті особи, які пройшли інструктаж.**



**Знати і дотримуватись правил безпеки праці**



**Потрібно виконувати операції при підготовці поверхні в спецодезі.**



**Під час роботи важливо вибрати правильне робоче положення.**



**Користуватися тільки справними інструментами.**



**Знати і виконувати правила експлуатації електричних приладів.**



**Кожен робітник повинен знати правила першої допомоги і вміти її надати**

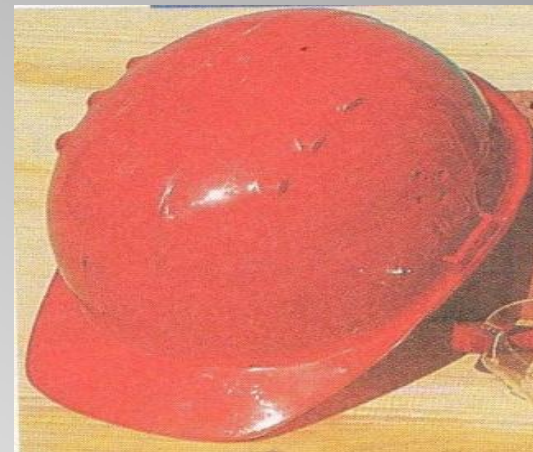
# Засоби захисту



Респіратори



Захисні маски



Каска



Захисні окуляри



Навушники



Рукавички