

# ВИМОГИ БЕЗПЕКИ ПРАЦІ ПРИ ВИКОНАННІ ЗВАРЮВАЛЬНИХ РОБІТ

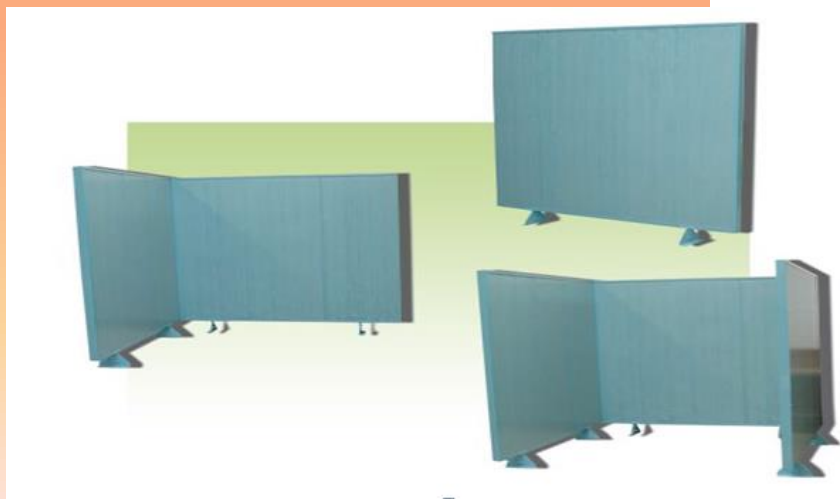


Розробила майстер в/н  
Горбатенко О.І.

**ХАРАКТЕРНОЮ РИСОЮ ЖИТТЯ  
КОЖНОГО З НАС ПОВИННО СТАТИ:**

**« Суворо дотримуватися  
вимог безпеки праці при  
виконанні будь – якої  
роботи»**

# БЕЗПЕКА ПРАЦІ ПРИ РОБОТІ В ЗВАРЮВАЛЬНИХ МАЙСТЕРНЯХ



**Небезпечними факторами пожежі являються: відкритий вогонь, висока температура середовища, токсичні продукти згорання, втрата видимості внаслідок задимлення, пониження вмісту кисню.**



# ХАРАКТЕРНІ ПРИЧИНИ ВИНИКНЕННЯ ПОЖЕЖ

---

- Порушення пожежних норм і правил у технологічних процесах виробництва;
- Неправильне облаштування систем опалення, вентиляції, електроустаткування;
- Порушення норм і правил зберігання пожежонебезпечних несумісних матеріалів;
- Порушення правил користування електрообладнанням;
- Використання відкритого вогню, факелів, паяльних ламп;
- Невиконання протипожежних заходів щодо обладнання водозабезпечення, забезпечення первинними засобами пожежогасіння.

# ПРОТИПОЖЕЖНИЙ ИНВЕНТАР



# ОСНОВНІ ПРИЧИНИ ЕЛЕКТРОТРАВМАТИЗМУ

- Допуск до роботи осіб, які не мають кваліфікаційної групи з електробезпеки;
- Робота на електроустановках і електроінструментах без заземлення, занулення, без перевірки опору ізоляції в мережах споживачів електроструму;
- Робота без наряд – допуску;
- Робота без зняття напруги, без засобів колективного та індивідуального захисту;
- Початок роботи без попередньої перевірки відсутності напруги, розширення зони робочого місця

# ПРИ УРАЖЕННІ ЕЛЕКТРИЧНИМ СТРУМОМ НЕОБХІДНО:

- терміново відключити струм найближчим вимикачем або перенести потерпілого від струмоведучих частин, використовуючи
- сухі підручні матеріали (дошку тощо), після чого положити його на теплу підстилку і по можливості зігріти;
- негайно викликати медичну допомогу, враховуючи, що затримка понад 5-6 хв може призвести до непоправимих наслідків;
- якщо постраждалий втратив свідомість, то його негайно роздягають, з ротової порожнини видаляють сторонні предмети, відтягують язик (щоб не западав) і негайно приступають до виконання штучного дихання, продовжуючи його до прибуття лікаря або відновлення нормального дихання.



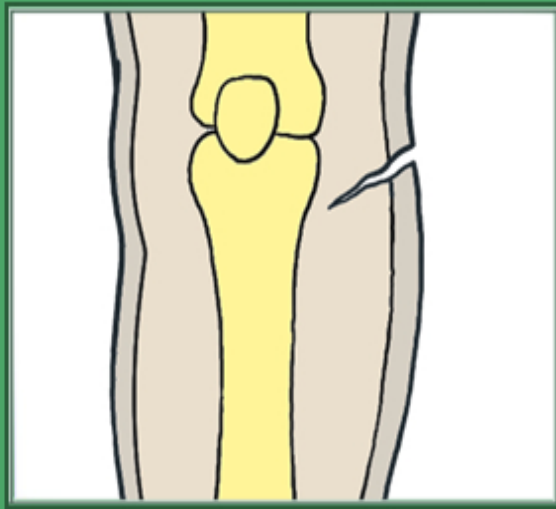
# При електрозварювальних роботах можуть відбуватися нещасні випадки по наступним причинам:

- Поразка електричним струмом;
- Шкідливий вплив світлового випромінювання електричної дуги;
- опіки від бризів розплавленого металу і шлаку;
- забруднення повітря продуктами горіння зварювальної дуги;
- вибухи судин і вибухонебезпечних речовин;
- недотримання протипожежних правил;



# ОЗНАКИ ПОРАНЕНЬ:

**біль, зазвичай кровотеча,  
порушення цілісності тканин**

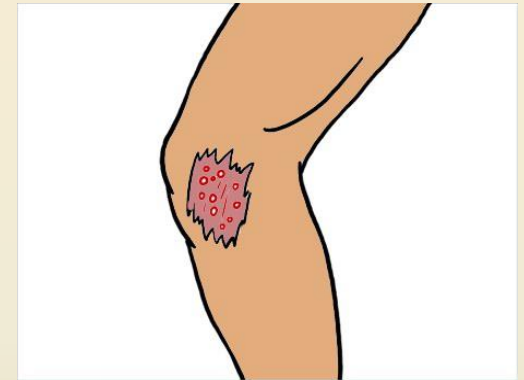


# Зупинка венозної та капілярної кровотеч



При *венозній кровотечі* темна кров витікає повільно, рівномірно, непрямым струменем.

При *капілярній кровотечі* кров сочиться каплями з усієї пошкодженої поверхні.

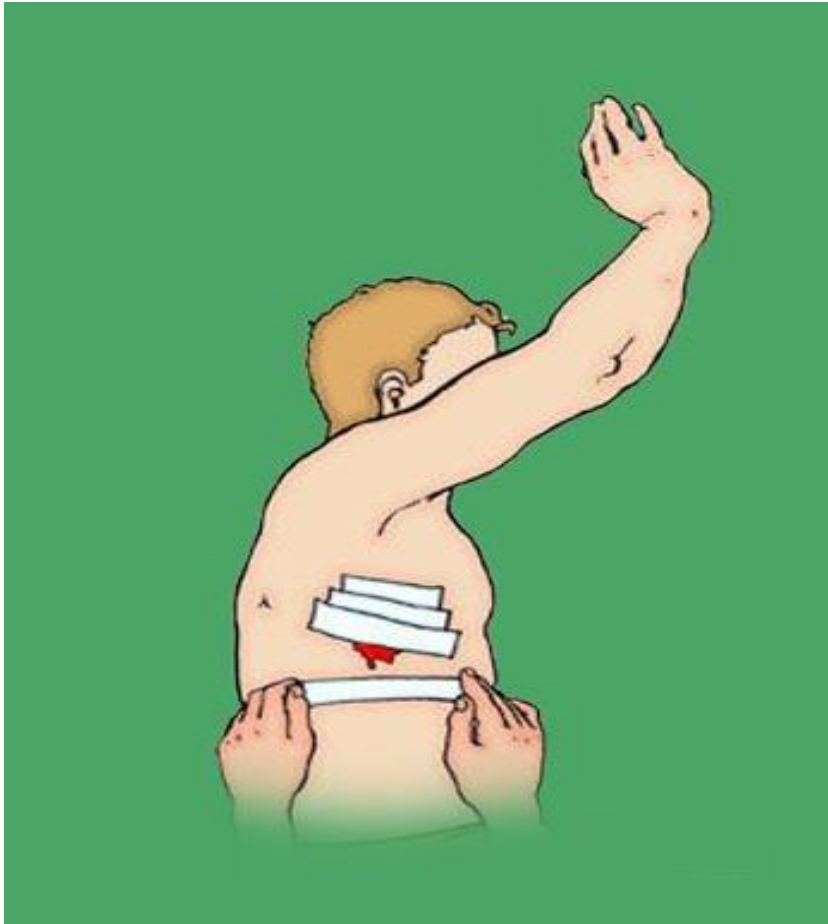


Капілярну та венозну кровотечі зупиняють шляхом накладання стерильної тугої пов'язки. При венозній кровотечі пошкоджену кінцівку слід припідняти.

# Накладання пов'язок на різні частини тіла при венозній та капілярній кровотечах

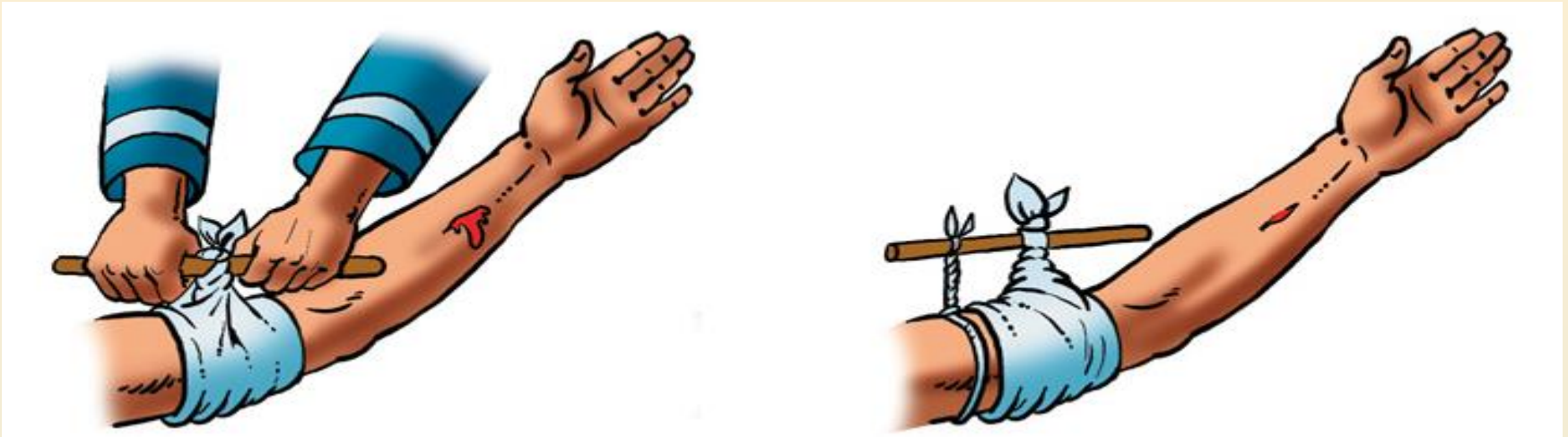


# Правила надання першої допомоги при пораненнях грудної клітки



1. Прижати долоню до рани таким чином, щоб повітря не потрапляло через неї в грудну порожнину
2. На рану накласти герметичну пов'язку або лейкопласт.

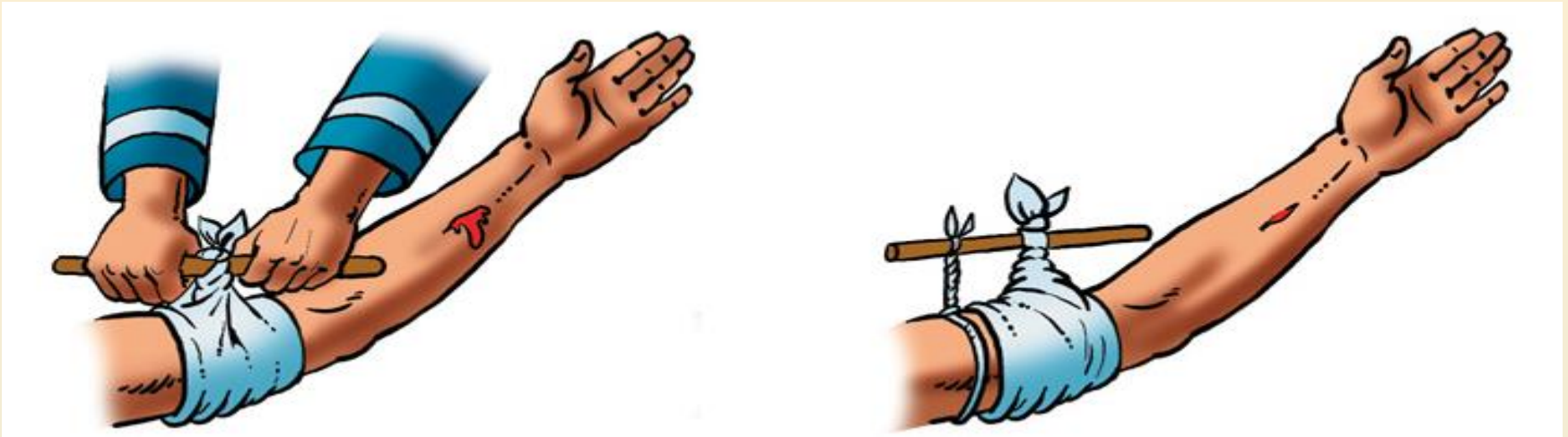
# Правила надання першої допомоги при пораненнях кінцівки



1. Припідняти кінцівку та прижати артерію.
2. Накласти кровоспинний джгут або тугу пов'язку.
3. Накрити рану серветкою та закріпити її.

**Н.В.** Джгут на кінцівку можна накладати не більше, як на 1 год. У випадку посиніння та набряку кінцівки (в наслідок неправильного накладання джгута) слід негайно його зняти та накласти ще раз.

# Правила надання першої допомоги при пораненнях кінцівки



1. Припідняти кінцівку та прижати артерію.
2. Накласти кровоспинний джгут або тугу пов'язку.
3. Накрити рану серветкою та закріпити її.

**Н.В.** Джгут на кінцівку можна накладати не більше, як на 1 год. У випадку посиніння та набряку кінцівки (в наслідок неправильного накладання джгута) слід негайно його зняти та накласти ще раз.